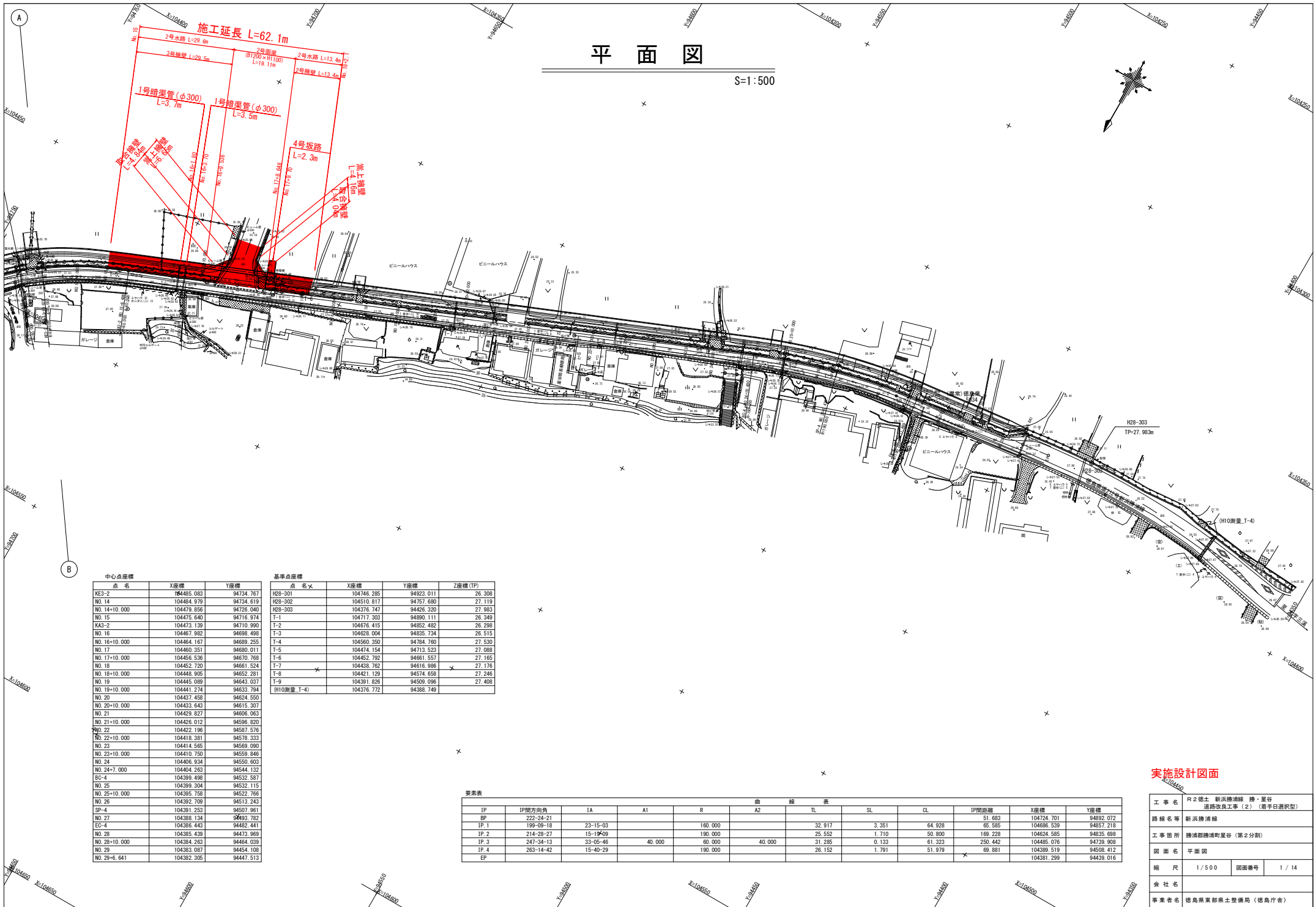


平面図

S=1:500



中心点座標			基準点座標			
点名	X座標	Y座標	点名	X座標	Y座標	Z座標 (TP)
KE3-2	764485.083	94734.767	H28-301	104746.285	94923.011	26.308
NO.14	104484.979	94734.619	H28-302	104510.817	94757.680	27.119
NO.14+10.000	104479.856	94726.040	H28-303	104376.747	94426.320	27.983
NO.15	104475.640	94716.974	T-1	104717.303	94890.111	26.349
KA3-2	104473.139	94710.990	T-2	104676.415	94852.482	26.298
NO.16	104467.982	94698.498	T-3	104628.004	94835.734	26.515
NO.16+10.000	104464.167	94689.255	T-4	104560.350	94784.700	27.530
NO.17	104460.351	94680.011	T-5	104474.154	94713.523	27.983
NO.17+10.000	104456.536	94670.768	T-6	104452.792	94661.557	27.165
NO.18	104452.720	94661.524	T-7	104438.762	94616.996	27.176
NO.18+10.000	104448.905	94652.281	T-8	104421.129	94574.658	27.246
NO.19	104445.089	94643.037	T-9	104391.826	94509.096	27.408
NO.19+10.000	104441.274	94633.794	H10測量 T-4)	104376.772	94388.749	
NO.20	104437.458	94624.550				
NO.20+10.000	104433.643	94615.307				
NO.21	104429.827	94606.063				
NO.21+10.000	104426.012	94596.820				
NO.22	104422.196	94587.576				
NO.22+10.000	104418.381	94578.333				
NO.23	104414.565	94569.090				
NO.23+10.000	104410.750	94559.846				
NO.24	104406.934	94550.603				
NO.24+7.000	104404.263	94544.132				
ES-4	104399.498	94532.587				
NO.25	104399.304	94532.115				
NO.25+10.000	104395.758	94522.766				
NO.26	104392.709	94513.243				
SP-4	104391.253	94507.961				
NO.27	104388.134	94493.782				
EO-4	104386.443	94483.441				
NO.28	104385.439	94473.969				
NO.28+10.000	104384.263	94464.039				
NO.29	104383.087	94454.108				
NO.29+6.641	104382.305	94447.513				

要素表

曲線表												
IP	IP間方向角	IA	AI	R	A2	TL	SL	CL	IP間距離	X座標	Y座標	
BP	222-24-21									51.683	104724.701	94892.072
IP 1	199-09-19	23-15-03		160.000		32.917	3.351	64.928	65.585	104686.539	94837.219	
IP 2	214-28-27	15-19-09		190.000		25.552	1.710	50.800	169.228	104624.585	94835.698	
IP 3	247-34-13	33-05-46	40.000	60.000	40.000	0.133	0.133	250.442	61.323	104485.076	94739.908	
IP 4	263-14-42	15-40-29		190.000		19.152	1.791	51.979	69.881	104389.519	94508.412	
EP										104381.299	94439.016	

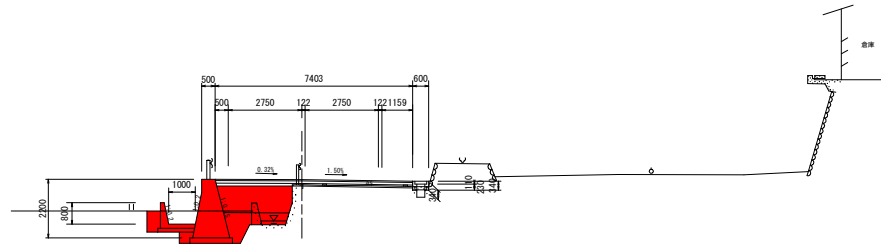
実施設計図面

工事名	R2徳土 新浜勝浦線 勝・星谷 道路改良工事(2) (着手日選択型)		
路線名等	新浜勝浦線		
工事箇所	勝浦郡勝浦町星谷(第2分劃)		
図面名	平面図		
縮尺	1/500	図面番号	1/14
会社名			
事業者名	徳島県東部農土整備局(徳島庁舎)		

標準断面図

S=1:50

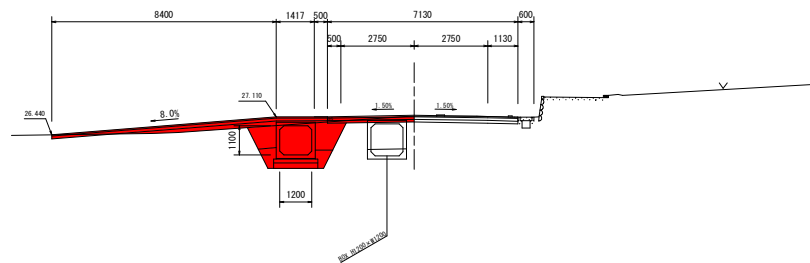
NO. 15
GH-27_068
FH-27_262



舗装復旧
SC=1:50

舗装復旧
表層 (再生密粒度アスコン(13)) t=5cm
路盤工 (再生粒状砕石RM-30) t=10cm

NO. 17
GH-27_141
FH-27_166

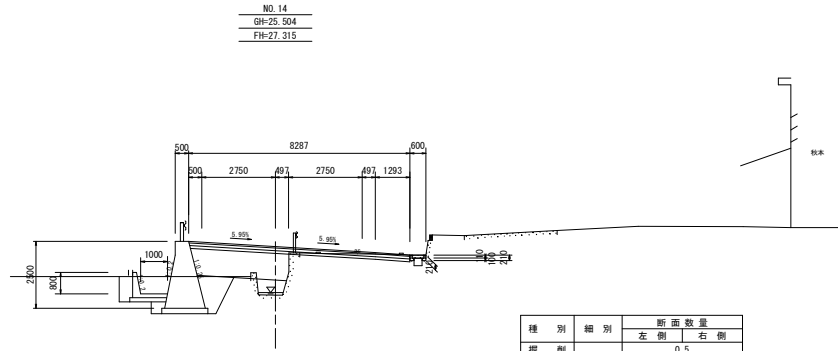


実施設計図面

工事名	R2徳土 新浜勝浦線 勝・星谷 道路改良工事(2) (着手白選択型)		
路線名等	新浜勝浦線		
工事箇所	勝浦郡勝浦町星谷(第2分割)		
図面名	標準断面図		
縮尺	1/50	図面番号	3/14
会社名			
事業者名	徳島県東部農土整備局(徳島庁舎)		

横断面図 (1)

S=1:100



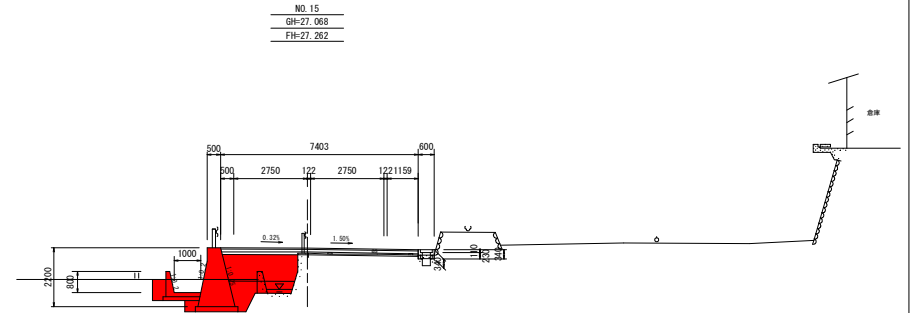
NO. 14
GH=25.504
FH=27.315

種別	細別	断面数量	
		左側	右側
掘削	路床	0.5	
	路体	0.6	
盛土	(A)	5.0	
	(B)		
床掘	(C)		
	(D)	1.9	
埋戻	土砂	3.1	
	舗装板	4.1	
床掘整形	コンク	0.1	0.1
	表層	8.29	
取り壊し	上層路盤	8.29	
	下層路盤	8.29	
AS舗装	表層	8.29	
	下層路盤	8.29	

TP=15.000

D=8.171

KE3-1
GH=25.527
FH=27.331



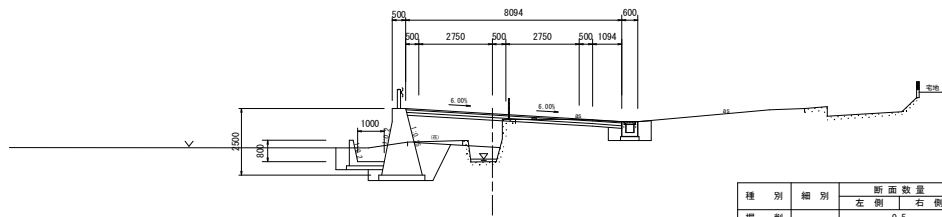
NO. 15
GH=27.068
FH=27.262

種別	細別	断面数量	
		左側	右側
掘削	路床	2.7	
	路体	1.0	
盛土	(A)	4.1	
	(B)		
床掘	(C)		
	(D)	1.0	
埋戻	土砂	2.9	
	舗装板	4.1	
床掘整形	コンク	0.2	0.1
	表層	7.40	
取り壊し	上層路盤	7.40	
	下層路盤	7.40	
AS舗装	表層	7.40	
	下層路盤	7.40	

TP=15.000

D=10.000

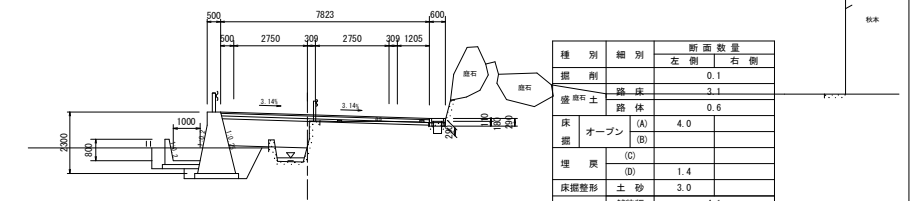
NO. 14+10.000
GH=26.112
FH=27.291



TP=15.000

D=11.829

種別	細別	断面数量	
		左側	右側
掘削	路床	0.5	
	路体	0.6	
盛土	(A)	4.9	
	(B)	0.7	
床掘	(C)		
	(D)	1.0	
埋戻	土砂	3.1	
	舗装板	4.0	
床掘整形	コンク	0.1	0.2
	表層	8.09	
取り壊し	上層路盤	8.09	
	下層路盤	8.09	
AS舗装	表層	8.09	
	下層路盤	8.09	



TP=15.000

D=10.000

種別	細別	断面数量	
		左側	右側
掘削	路床	0.1	
	路体	0.6	
盛土	(A)	4.0	
	(B)		
床掘	(C)		
	(D)	1.4	
埋戻	土砂	3.0	
	舗装板	4.1	
床掘整形	コンク	0.1	0.1
	表層	7.82	
取り壊し	上層路盤	7.82	
	下層路盤	7.82	
AS舗装	表層	7.82	
	下層路盤	7.82	

実施設計図面

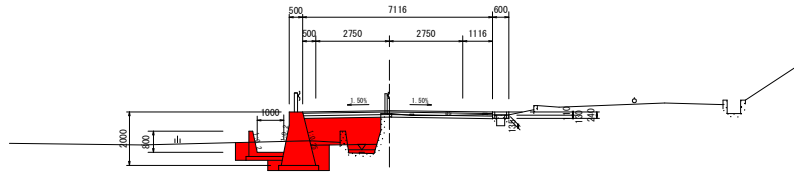
KE3-1~NO. 15

工事名	R2徳土 新浜勝浦線 勝・星谷 道路改良工事(2) (着手日選択型)		
路線名等	新浜勝浦線		
工事箇所	勝浦郡勝浦町星谷(第2分割)		
図面名	横断面図(1)		
縮尺	1/100	図面番号	4/14
会社名			
事業者名	徳島県東部農土整備局(徳島庁舎)		

横断面図 (2)

S=1:100

NO. 16
GH=27.095
FH=27.206

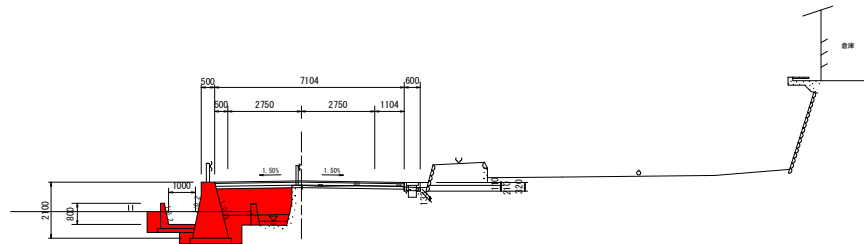


種別	細別	断面数量	
		左側	右側
掘削	路床	0.2	
	路体	2.7	
盛土	路床	0.3	
	路体	3.4	
床掘	(A)	3.4	
	(B)		
埋戻	(C)		
	(D)	1.0	0.1
床掘整形	土砂	2.9	
	舗装板		
取り壊し	コンク		
	表層		
AS舗装	上層路盤		
	下層路盤		

TP=15.000

D=13.514

KA3-2
GH=27.079
FH=27.244

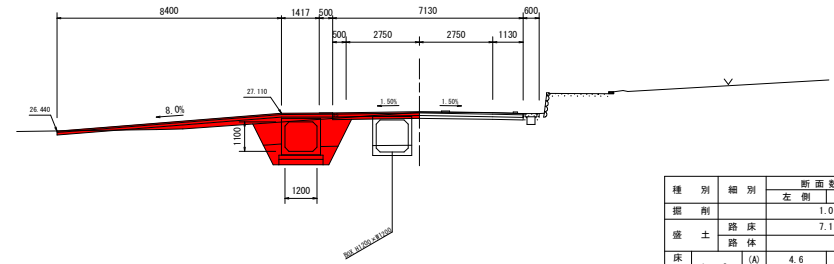


種別	細別	断面数量	
		左側	右側
掘削	路床		
	路体		
盛土	路床		
	路体	3.7	
床掘	(A)	3.7	
	(B)		
埋戻	(C)		
	(D)	0.9	
床掘整形	土砂	2.9	
	舗装板		
取り壊し	コンク		
	表層		
AS舗装	上層路盤		
	下層路盤		

TP=15.000

D=6.488

NO. 17
GH=27.141
FH=27.166

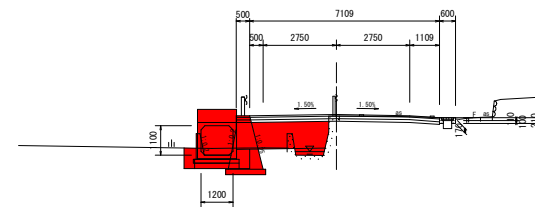


種別	細別	断面数量	
		左側	右側
掘削	路床	1.0	
	路体	7.1	
盛土	路床	7.1	
	路体	4.6	
床掘	(A)	4.6	
	(B)		
埋戻	(C)		
	(D)	1.2	
床掘整形	土砂	1.7	
	舗装板	17.5	
取り壊し	コンク	0.7	
	表層	17.05	
AS舗装	上層路盤	17.05	
	下層路盤	17.05	

TP=15.000

D=10.000

NO. 16+10.000
GH=27.123
FH=27.180



種別	細別	断面数量	
		左側	右側
掘削	路床	0.6	
	路体	3.4	
盛土	路床	0.3	
	路体	1.9	
床掘	(A)	1.9	
	(B)		
埋戻	(C)		
	(D)	0.7	0.1
床掘整形	土砂	1.7	
	舗装板	3.8	
取り壊し	コンク	0.2	
	表層	7.11	
AS舗装	上層路盤	7.11	
	下層路盤	7.11	

TP=15.000

D=10.000

実施設計図面

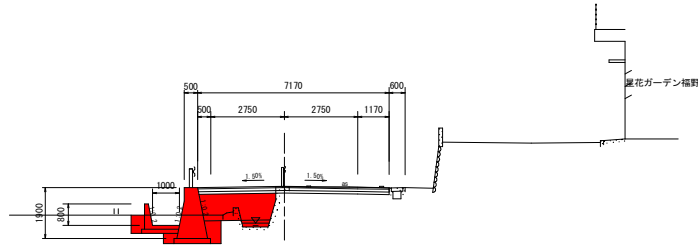
KA3-2~NO. 17

工事名	R2徳土 新浜勝浦線 勝・星谷 道路改良工事(2) (着手日選択型)		
路線名等	新浜勝浦線		
工事箇所	勝浦郡勝浦町星谷(第2分割)		
図面名	横断面図(2)		
縮尺	1/100	図面番号	5 / 14
会社名			
事業者名	徳島県東部農土整備局(徳島庁舎)		

横断面図 (3)

S=1:100

NO. 18
GH=27.165
FH=27.177

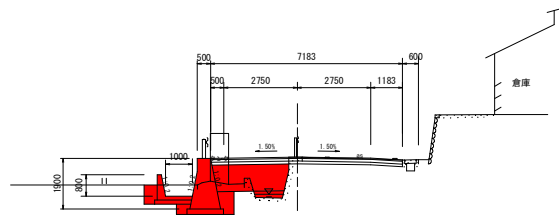


種別	細別	断面数量	
		左側	右側
掘削		0.8	
		0.8	
盛土	路床	2.7	
	路体	0.3	
床掘	(A)	3.2	
	(B)		
埋戻	(C)		
	(D)	1.0	
床掘整形	土砂	2.7	
	舗装板	3.7	
取り壊し	コンク	0.2	
	表層	7.17	
AS舗装	上層路盤	7.17	
	下層路盤	7.17	

TP=15.000

D=10.000

NO. 17+10.000
GH=27.160
FH=27.165

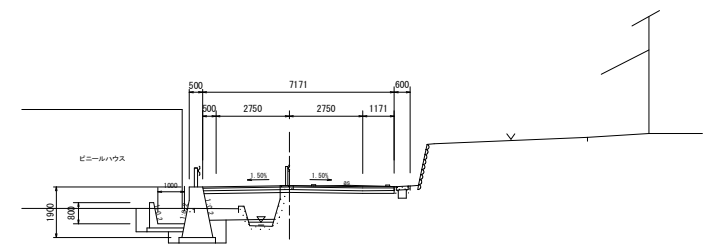


種別	細別	断面数量	
		左側	右側
掘削		0.7	
		0.7	
盛土	路床	2.7	
	路体	0.3	
床掘	(A)	3.5	
	(B)		
埋戻	(C)		
	(D)	1.0	
床掘整形	土砂	2.7	
	舗装板	3.8	
取り壊し	コンク	0.3	
	表層	7.18	
AS舗装	上層路盤	7.18	
	下層路盤	7.18	

TP=15.000

D=10.000

NO. 19
GH=27.204
FH=27.204

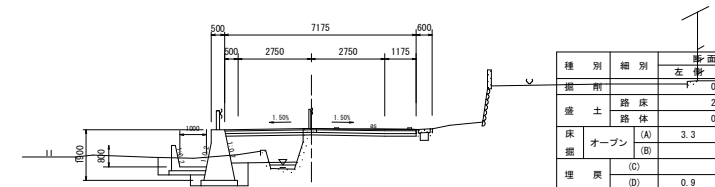


種別	細別	断面数量	
		左側	右側
掘削		0.8	
		0.8	
盛土	路床	2.7	
	路体	0.2	
床掘	(A)	4.0	
	(B)		
埋戻	(C)		
	(D)	1.1	
床掘整形	土砂	2.7	
	舗装板	3.8	
取り壊し	コンク	0.3	
	表層	7.17	
AS舗装	上層路盤	7.17	
	下層路盤	7.17	

TP=15.000

D=10.000

NO. 18+10.000
GH=27.162
FH=27.190



種別	細別	断面数量	
		左側	右側
掘削		0.8	
		0.8	
盛土	路床	2.7	
	路体	0.2	
床掘	(A)	3.3	
	(B)		
埋戻	(C)		
	(D)	0.9	
床掘整形	土砂	2.7	
	舗装板	3.7	
取り壊し	コンク	0.2	
	表層	7.18	
AS舗装	上層路盤	7.18	
	下層路盤	7.18	

TP=15.000

D=10.000

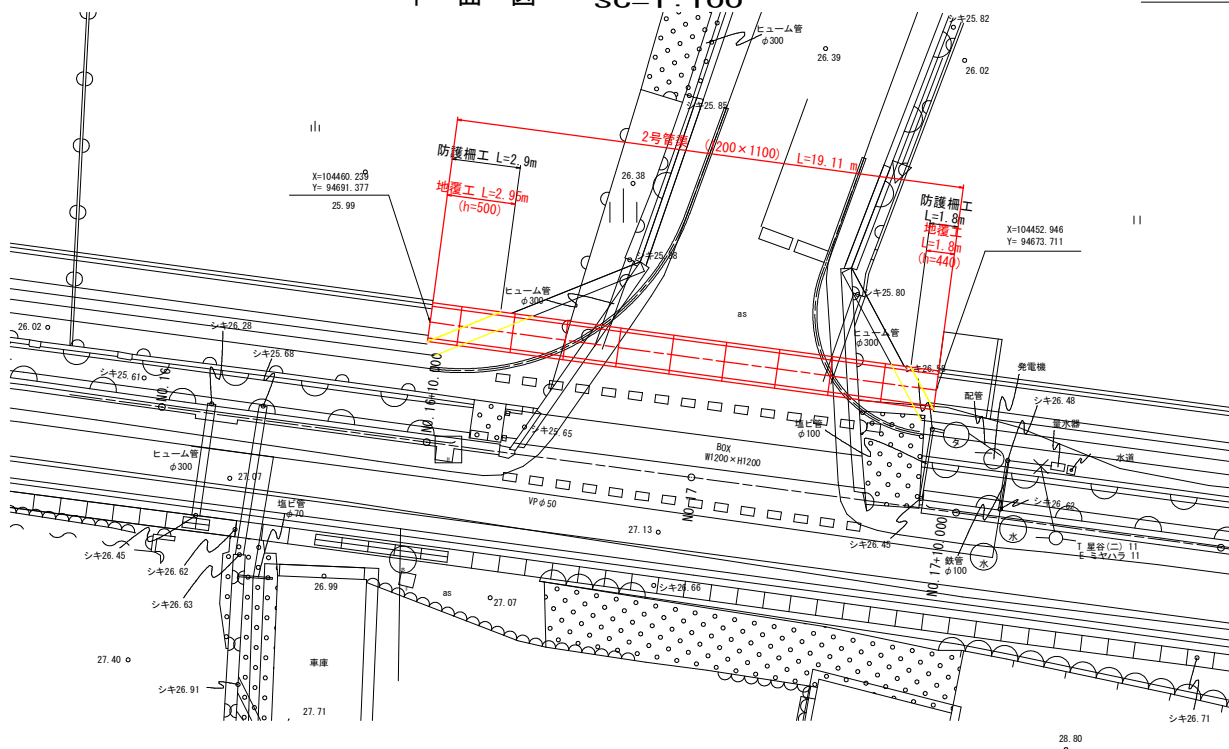
実施設計図面

NO. 17+10.000~NO. 19

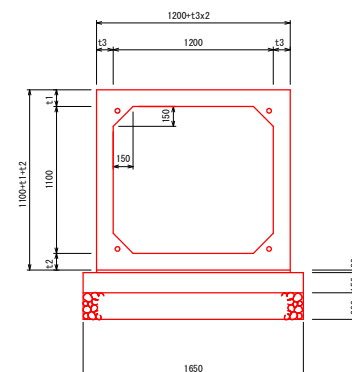
工事名	R2徳土 新浜勝浦線 勝・星谷 道路改良工事(2) (着手日選択型)		
路線名等	新浜勝浦線		
工事箇所	勝浦郡勝浦町星谷(第2分割)		
図面名	横断面図(3)		
縮尺	1/100	図面番号	6/14
会社名			
事業者名	徳島県東部農土整備局(徳島庁舎)		

2号函渠工詳細図

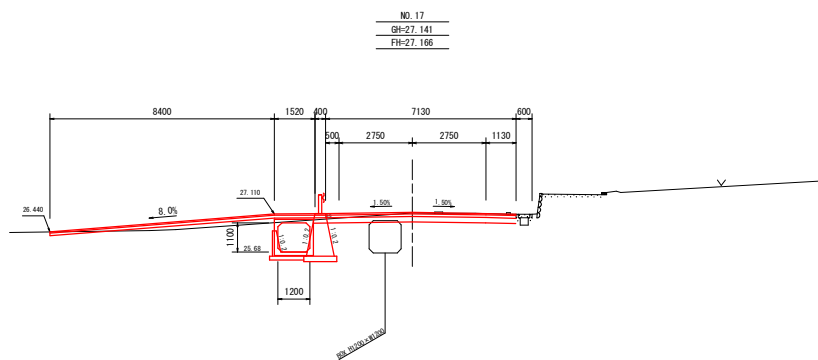
平面図 SC=1:100



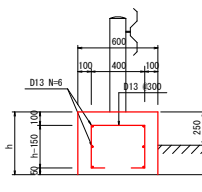
2号管渠 SC=1:20



断面図 SC=1:100



地覆工 SC=1:20



2号管渠		10m当り	
名称	規格	単位	数量
敷モルタル	1:3	m ³	0.290
基礎コンクリート	σ _{ck} ≧18N/mm ²	m ³	2.475
基礎型枠	均し型枠	m ²	3.00
砕石基礎	RC40-0 t=200mm	m ²	16.50
筋束	(1500×1400)	基	5.0

地覆工 1.0m当り				
名称	規格	単位	数量	数量
h		mm	440	500
コンクリート	σ _{ck} ≧24N/mm ²	m ³	0.264	0.300
型枠	鉄筋構造物	m ²	0.880	1.000
鉄筋	S0345 D13	kg	9.88	10.28
防護柵		m	1.00	1.00

実施設計図面

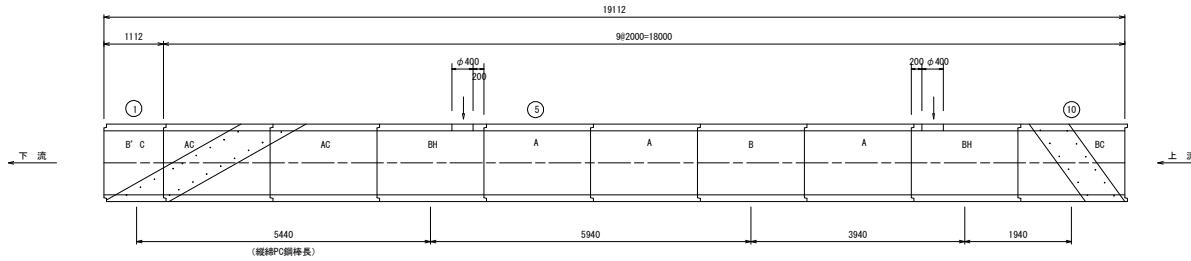
工事名	R2徳土 新浜勝浦線 勝・星谷 道路改良工事(2) (着手白選択型)		
路線名等	新浜勝浦線		
工事箇所	勝浦郡勝浦町星谷(第2分割)		
図面名	2号面渠工詳細図		
縮尺	図示	図面番号	8 / 14
会社名			
事業者名	徳島県東部農土整備局(徳島庁舎)		

2号函渠割付図

(1200×1100×2000) SC=1:50
(L=19.112m)

形状寸法	標準質量 (t)	標準吊上金具	設計荷重	土かぶり (m)
1200×1100×2000	3.413	吊上金具 5 t-4点	T=245	0.200~3.000

種別	細目	数量
縦筋 P C 鋼棒 φ 13 (SBPR830/1080)	L=5940 mm	4本
	L=5440 mm	4本
	L=3940 mm	4本
	L=1940 mm	4本
導入力: 100 kN以下		
上記縦筋PC鋼棒用定着具 ナット、ワッシャー、アンカープレート 各1個/組		32組



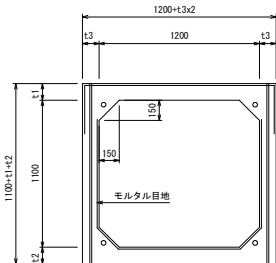
正面図
S=1/20

※ 短尺製品の連結金具は、上流側から500mmの位置とする。

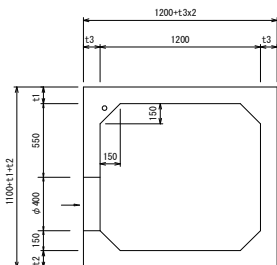
製品数量表

種別	製品番号	呼び寸法 概寸法 (mm)	数量 (個)
A	(5) (6) (8)	2000	3
B	(7)	2000	1
AC	(2) (3)	2000	2
BC	(10)	2000	1
B' C	(1)	1112	1
BH	(4) (9)	2000 φ400-1ヶ	2
合計			10

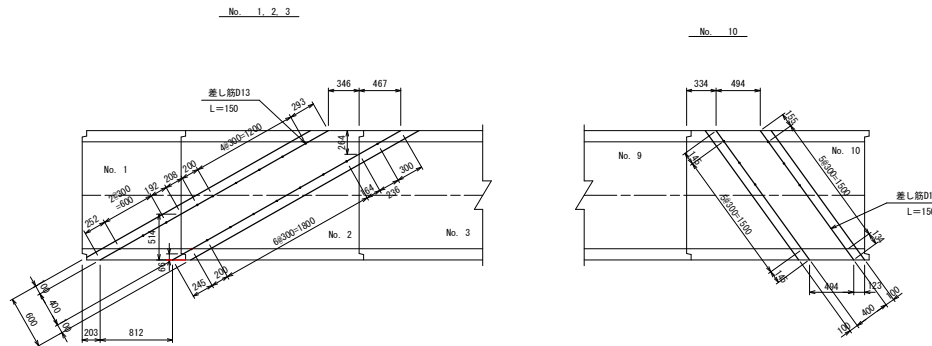
種別	呼び名
A	標準型・連結金具なし (配置図上は無記入)
B	標準型・連結金具付
	短尺型
C	差し筋付
H	横穴付



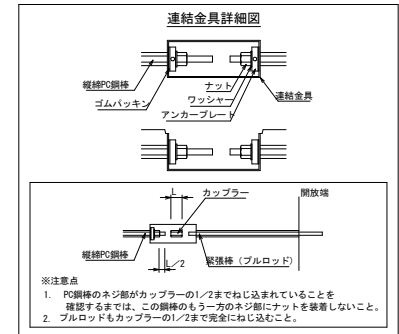
横穴部概略図
S=1/20



地覆部差し筋概略図



連結金具詳細図



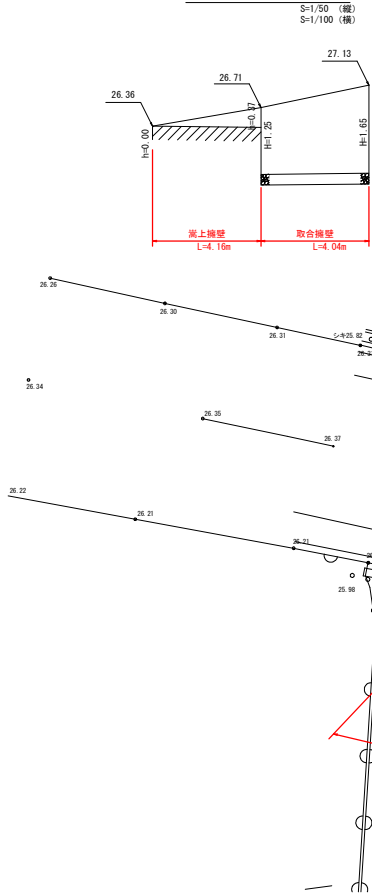
※注意点
1. PC鋼棒のネジ部がカップラーの1/2までねじ込まれていることを確認するまでは、この鋼棒のもう一方のネジ部にナットを装着しないこと。
2. プルロッドもカップラーの1/2まで完全にねじ込むこと。

実施設計図面

工事名	R2徳土 新浜勝浦線 勝・星谷 道路改良工事(2) (着手日選択型)		
路線名等	新浜勝浦線		
工事箇所	勝浦郡勝浦町星谷(第2分割)		
図面名	2号函渠割付図		
縮尺	図示	図面番号	9 / 14
会社名			
事業者名	徳島県東部農土整備局(徳島庁舎)		

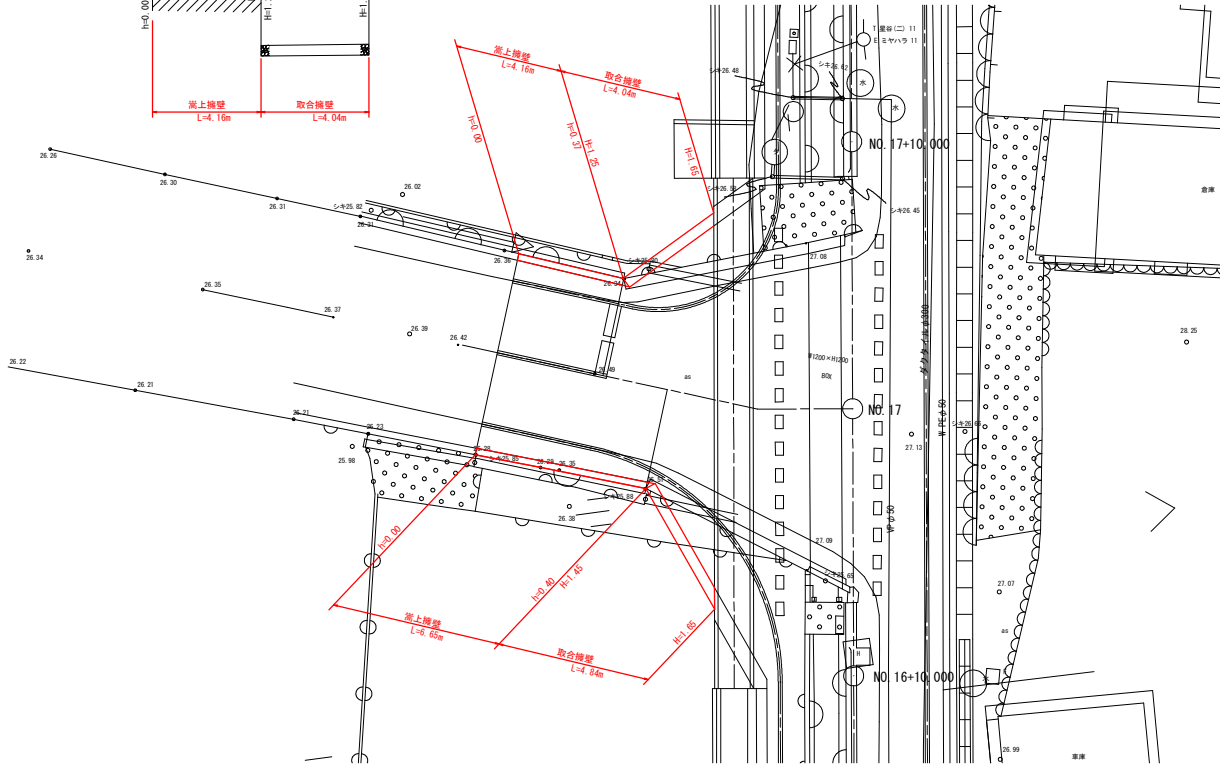
取合道詳細図

左側展開図



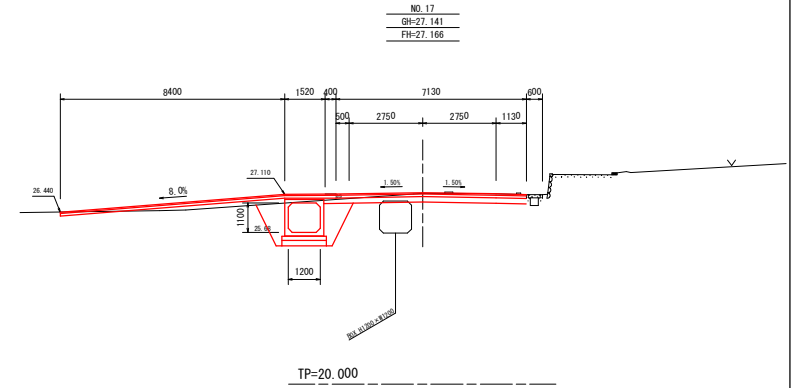
平面図

S=1/100



断面図

S=1/100

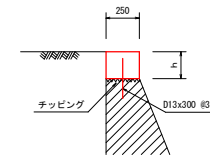


NO. 17
GH=27.141
FH=27.166

TP=20.000

嵩上擁壁

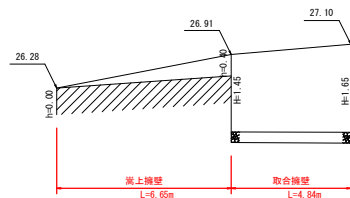
S=1/20



嵩上擁壁 1.0m当り			
名称	規格	単位	算式
コンクリート	$\sigma_{ck} \geq 18N/mm^2$	m ³	0.25xh
型枠	小型構造物	m ²	2.0xh
鉄筋	SD345, D13	kg	0.99
チップング		m ²	0.25

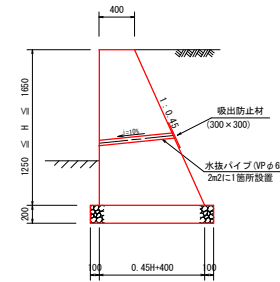
右側展開図

S=1/50 (縦)
S=1/100 (横)



取合擁壁

S=1/30



取合擁壁 1.0m当り			
名称	規格	単位	算式
コンクリート	$\sigma_{ck} \geq 18N/mm^2$	m ³	$(0.40+0.45x)h+0.40$ / 2xh
型枠	無筋構造物	m ²	2.0966xh
基礎材	RC-40, t=20cm	m ²	0.45xh+0.60

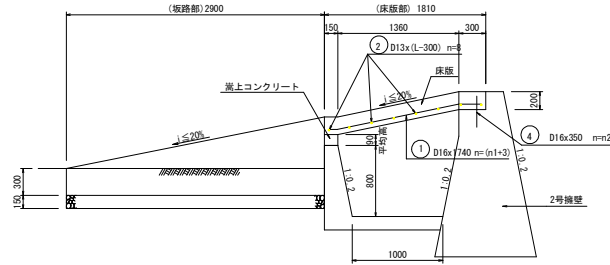
実施設計図面

工事名	R2徳土 新浜勝浦線 勝・星谷 道路改良工事(2) (着手日選択型)		
路線名等	新浜勝浦線		
工事箇所	勝浦郡勝浦町星谷(第2分割)		
図面名	取合道詳細図		
縮尺	図示	図面番号	10 / 14
会社名			
事業者名	徳島県東部農土整備局(徳島庁舎)		

4号坂路工

SC=1:30

一般図



位置	延長(L)	n1	n2	坂路(有無)
No.17+ 9.7	2.300	11	8	有
No.18+17.1	3.300	16	11	有
No.21+ 6.1	6.300	31	21	有
No.24+ 5.6	4.300	21	14	有
No.25+ 5.7	3.300	16	11	有
No.27+ 9.9	3.300	16	11	有
No.28+ 8.0	3.300	16	11	有
No.28+12.6	3.300	16	11	無
合計	29.400			

4号坂路 (床版部 床版)				1.0箇所当り			
名称	規格	単位	算式	L=2.30	L=3.30	L=4.30	L=6.30
コンクリート	$\sigma_{ck} \geq 24\text{N/mm}^2$	m ³	$(L \times 0.20 + 0.15 \times 0.15 \times 2) \times 1.81$	4.996	5.358	5.720	6.444
型枠	鉄筋構造物	m ²	$1.36 \times L + (1.81 \times 2 + L) \times 0.20 + (1.81 \times 4 + 0.15 \times 4) \times 0.15$	5.49	7.05	8.61	11.73
鉄筋D16	SD345	kg	$(1.74 \times (n1+3) + 0.35 \times n2) \times 1.56$	42.37	57.58	72.79	103.76
鉄筋D13	SD345	kg	$(L - 0.3) \times 8 + 0.25 \times 16) \times 0.995$	19.90	27.86	35.82	51.74
支保工	ハイブサポート支保	箇所	$(1.00 + 1.36) / 2 \times 1.09 \times L$	2.96	4.24	5.53	8.10

4号坂路 (2号擁壁控除)				1.0箇所当り			
名称	規格	単位	算式	数量			
コンクリート控除	$\sigma_{ck} \geq 18\text{N/mm}^2$	m ³	$0.30 \times 0.20 \times 29.40$	1.764			

4号坂路 (床版部 床上コンクリート)				1.0箇所当り			
名称	規格	単位	算式	L=2.30	L=3.30	L=4.30	L=6.30
コンクリート	$\sigma_{ck} \geq 18\text{N/mm}^2$	m ³	$0.09 \times 0.15 \times L$	0.031	0.045	0.058	0.085
型枠	無筋構造物	m ²	$0.09 \times L \times 2$	0.41	0.59	0.77	1.13

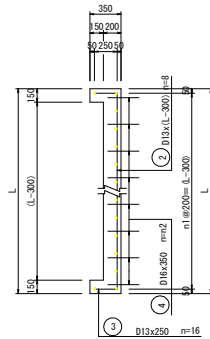
4号坂路 (坂路部 擁壁)				1.0箇所当り			
名称	規格	単位	算式	数量			
コンクリート	$\sigma_{ck} \geq 18\text{N/mm}^2$	m ³	$(0.20 + 0.377) / 2 \times 0.15 \times 2.90 \times 2$	0.987			
型枠	無筋構造物	m ²	$2.04 \times 0.15 \times 2.90 \times 2$	6.99			
砂石基礎	t=15cm RC-40	m ²	$0.577 \times 2.90 \times 2$	3.35			

4号坂路 (坂路部 土間コンクリート)				1.0箇所当り			
名称	規格	単位	算式	L=2.30	L=3.30	L=4.30	L=6.30
コンクリート	$\sigma_{ck} \geq 18\text{N/mm}^2$	m ³	$(L - 0.40) \times 2.90 \times 0.10$	0.551	0.841	1.131	1.711
型枠	無筋構造物	m ²	$(L - 0.40) \times 0.10$	0.19	0.29	0.39	0.59
砂石基礎	t=10cm RC-40	m ²	$(L - 0.40) \times 2.90$	5.51	8.41	11.31	17.11

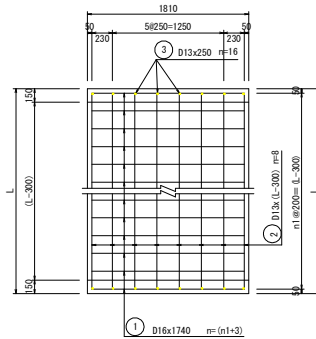
4号坂路 (土工)				1.0箇所当り			
名称	単位	算式	L=2.30	L=3.30	L=4.30	L=6.30	
床掘	m ³	1.2×2.90	3.5	3.5	3.5	3.5	
埋戻	m ³	0.9×2.90	2.6	2.6	2.6	2.6	
盛土	m ³	$0.09 \times (L - 0.55) \times 2.90$	0.5	0.7	1.0	1.5	

床版部配筋図

正面図

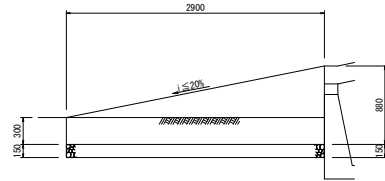


平面図

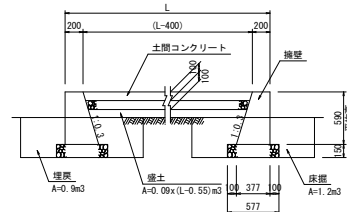


坂路部詳細図

側面図



断面図

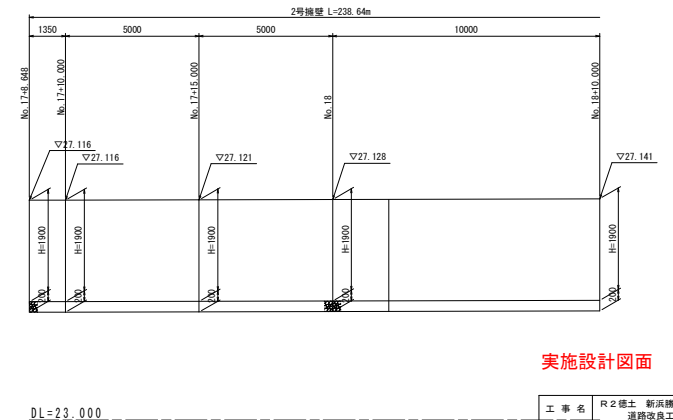
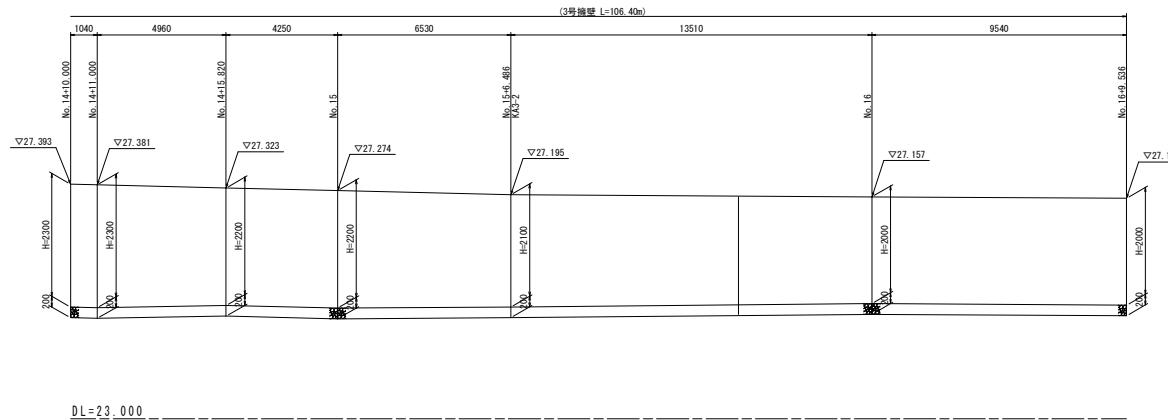
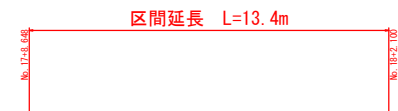
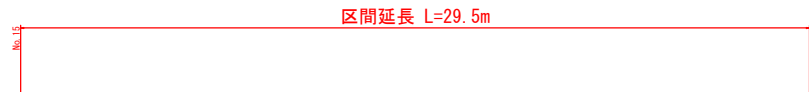
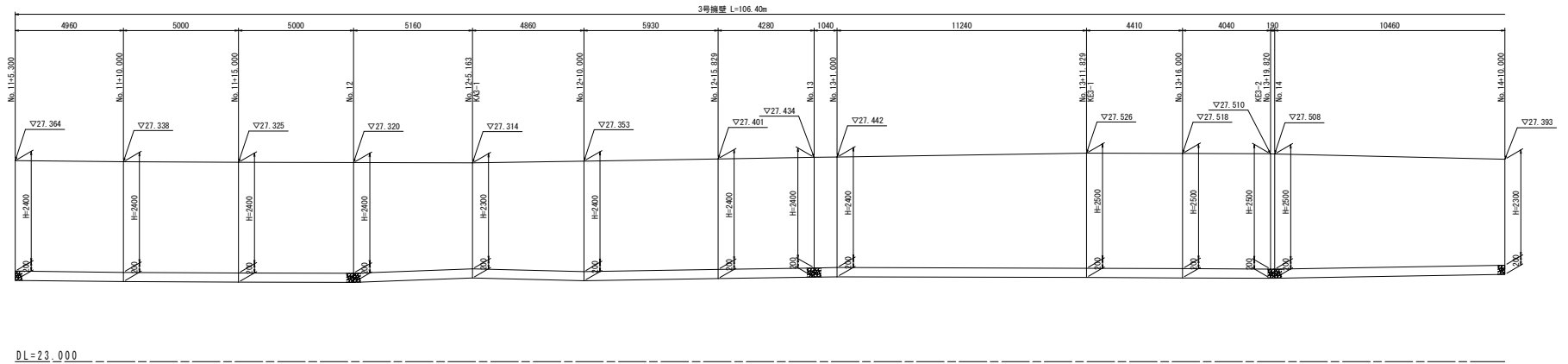


実施設計図面

工 事 名	R2徳土 新浜勝浦線 勝・星谷 道路改良工事(2) (着手日選択型)		
路 線 名 等	新浜勝浦線		
工 事 面 所	勝浦郡勝浦町星谷 (第2分割)		
図 面 名	4号坂路工		
縮 尺	1/20	図面番号	11 / 14
会 社 名			
事 業 者 名	徳島県東部農土整備局 (徳島庁舎)		

擁壁展開図

V=1:50
H=1:100

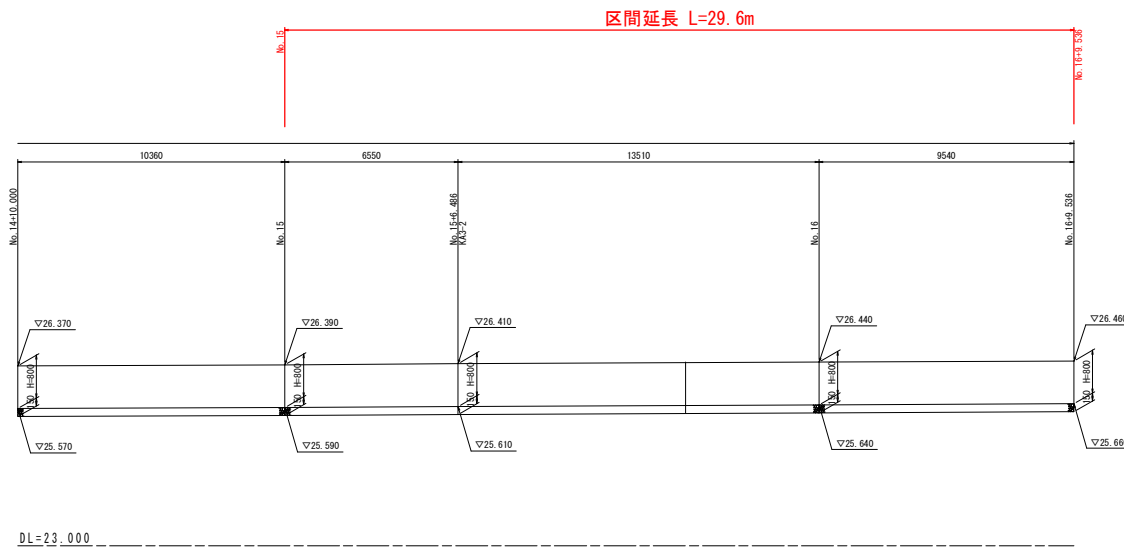
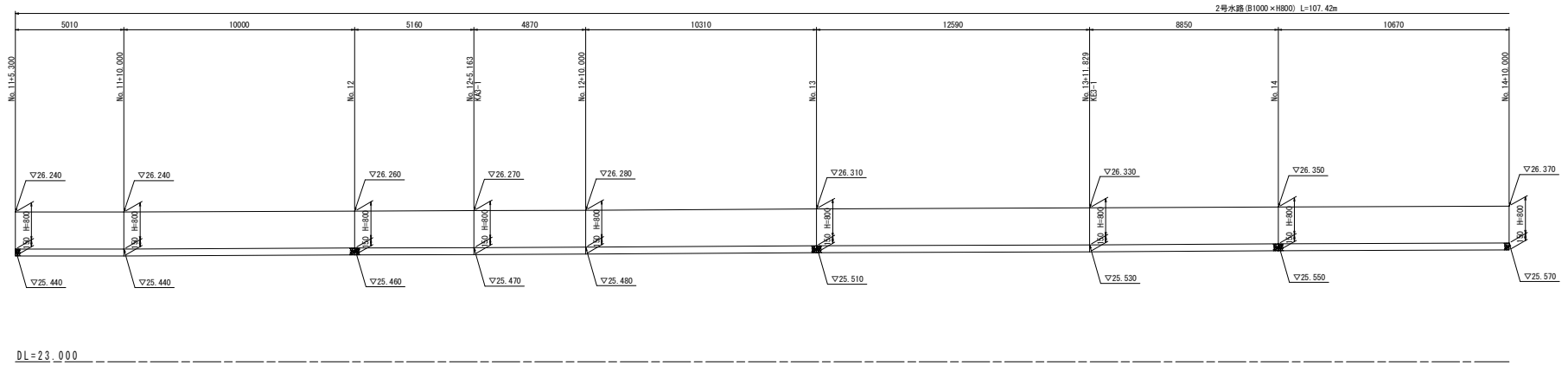


実施設計図面

工 事 名	R2徳土 新浜勝浦線 勝・星谷 道路改良工事(2) (着手白選択型)		
路 線 名 等	新浜勝浦線		
工 事 面 所	勝浦郡勝浦町星谷(第2分割)		
図 面 名	擁壁展開図(2)		
縮 尺	V=1:50 H=1:100	図面番号	12 / 14
会 社 名			
事 業 者 名	徳島県東部農土整備局(徳島庁舎)		

2号水路展開図(1)

V=1:50
H=1:100



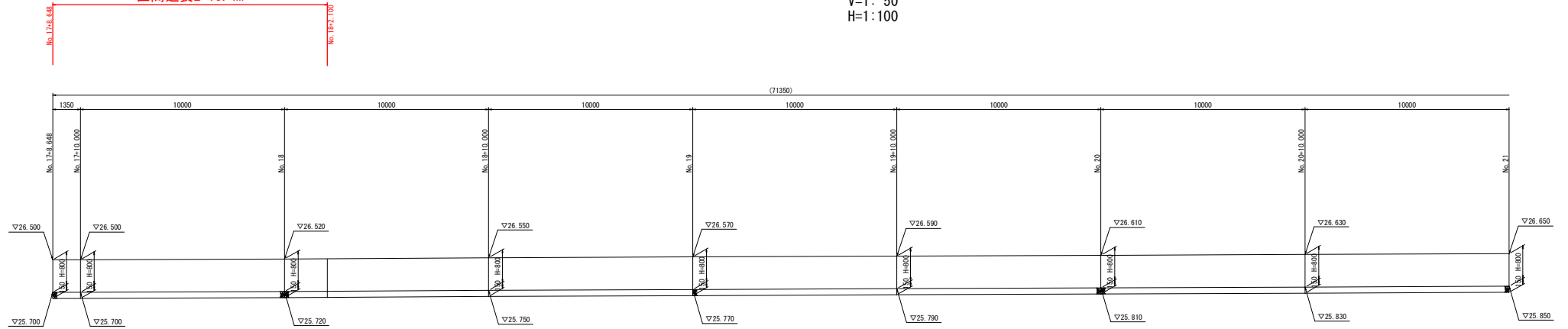
実施設計図面

工事名	R2徳土 新浜勝浦線 勝・星谷 道路改良工事(2) (着手白選択型)		
路線名等	新浜勝浦線		
工事箇所	勝浦郡勝浦町星谷(第2分割)		
図面名	2号水路展開図(1)		
縮尺	V=1:50 H=1:100	図面番号	13 / 14
会社名			
事業者名	徳島県東部農土整備局(徳島庁舎)		

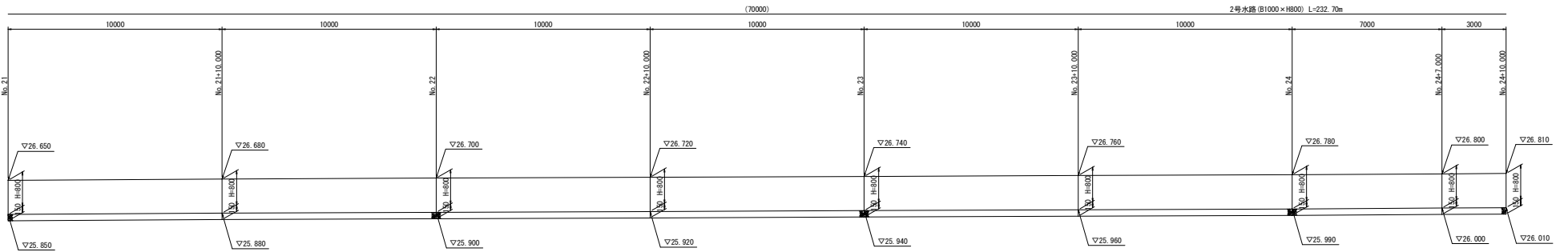
2号水路展開図(2)

V=1:50
H=1:100

区間延長L=13.4m



DL=23.000



DL=23.000

実施設計図面

工事名	R2徳土 新浜勝浦線 勝・星谷 道路改良工事(2) (着手日選択型)		
路線名等	新浜勝浦線		
工事箇所	勝浦郡勝浦町星谷(第2分割)		
図面名	2号水路展開図(2)		
縮尺	V=1:50 H=1:100	図面番号	14 / 14
会社名			
事業者名	徳島県東部農土整備局(徳島庁舎)		